



**I cambiamenti del
corpo maschile**

start up your health
giovaniweb.it

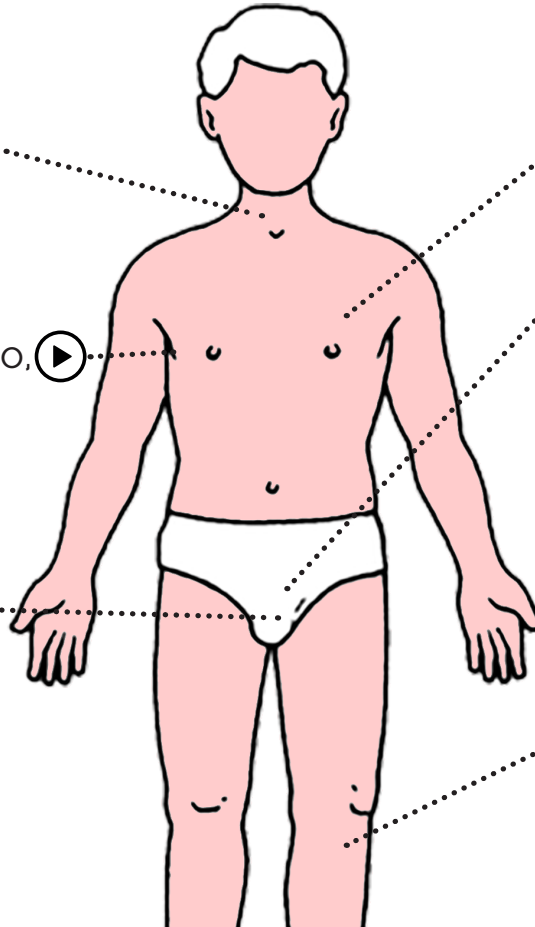
GO

Inizio PUBERTA' tra i 10 e i 17 anni

Cambia la **voce**, che diventa più profonda

Cambia l'**odore** del corpo, che diventa più intenso

Gli **organi genitali** maturano e si hanno le prime erezioni ed eiaculazioni

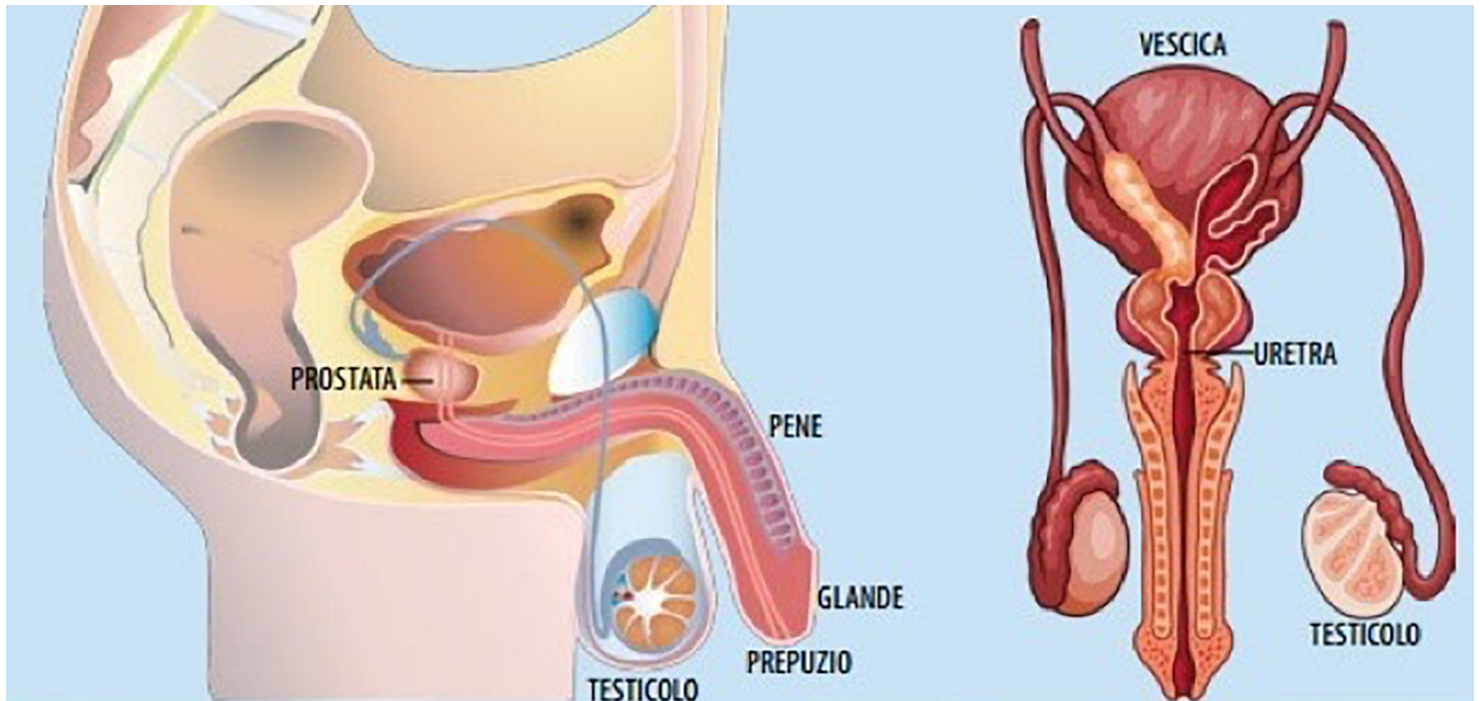


Aumenta la statura e si sviluppa la muscolatura

I testicoli, stimolati da ipotalamo e ipofisi, producono gli ormoni sessuali maschili: il più importante è il **testosterone**

Compaiono numerosi **peli** su tutto il corpo e si sviluppa la barba

L'apparato riproduttivo maschile



I genitali maschili si sviluppano...

Con lo sviluppo, i testicoli e il pene aumentano di **dimensione** e si formano gli spermatozoi e il liquido seminale.

Il pene potrà quindi avere delle **erezioni spontanee**, e qualche tempo dopo, si potranno avere anche delle fuoriuscite di sperma (**ejaculazioni**). Da questo momento in poi, si è in grado di **riprodursi**.

Come avviene per il seno femminile, anche il pene è diverso da ragazzo a ragazzo sia per quanto riguarda le forme, che le dimensioni.



La voce si modifica

Verso i 15 anni la **voce muta** e diventa più profonda perché il testosterone (ormone maschile per eccellenza) ingrandisce la laringe, si forma il pomo d'Adamo e le corde vocali si allungano e si inspessiscono.



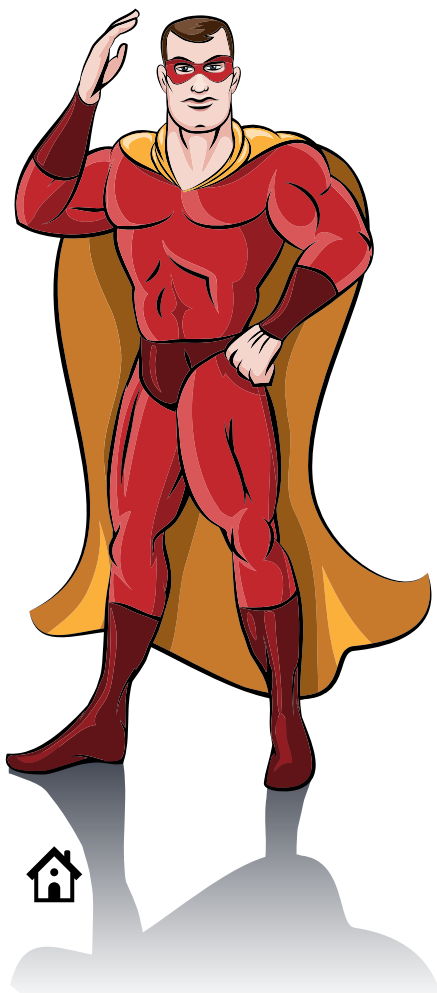
Crescono i peli e l'odore del corpo cambia

Nello sviluppo i peli crescono su tutto il corpo, ma la crescita si concentra, soprattutto, sul **pube** e sotto le **ascelle**. Compare anche la prima peluria sul viso, che nel giro di qualche anno si trasformerà in vera e propria barba.

Anche l'**odore del corpo** cambia e diventa più **intenso**, cambiamento legato allo sviluppo delle ghiandole del sudore e all'attività degli ormoni.

La scelta di lasciare la barba o i peli pubici al naturale, di depilarli completamente o in qualsiasi altro modo dipende dalla moda e dal gusto personale. Ognuno deve comunque gestire la forma dei propri peli come meglio crede.





Il testosterone

L'ormone sessuale maschile per eccellenza, è il **testosterone**, prodotto da due ghiandole che si trovano nel cervello: **ipotalamo** e **ipofisi**.

Il livello di questo ormone, con lo sviluppo, sale molto e i ragazzi diventano impazienti, a volte insistenti e "sempre pronti". Diversamente di quanto si verifica nelle ragazze con la variazione periodica dei livelli ormonali, testosterone viene prodotto in modo costante: i maschi sono quindi risparmiati dai cambiamenti d'umore dovuti alle oscillazioni ormonali.

A livello fisico, gli ormoni sessuali maschili regolano la produzione degli **spermatozoi** e contribuiscono alla comparsa dei **caratteri sessuali secondari** (barba, muscolatura).